

# クランクアップタワー

21世紀スーパーモデル

# LUSO22SS

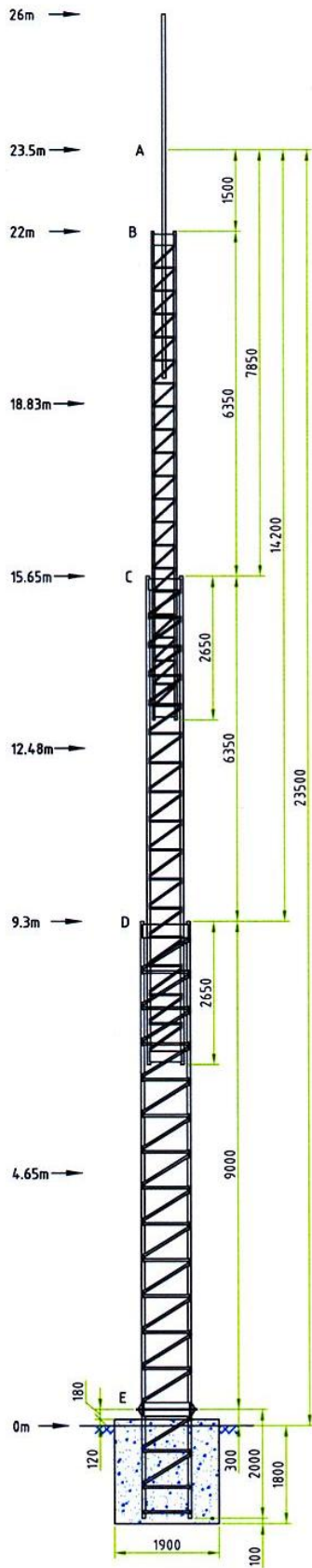
# LUSO

東京都千代田区五番町 6-5

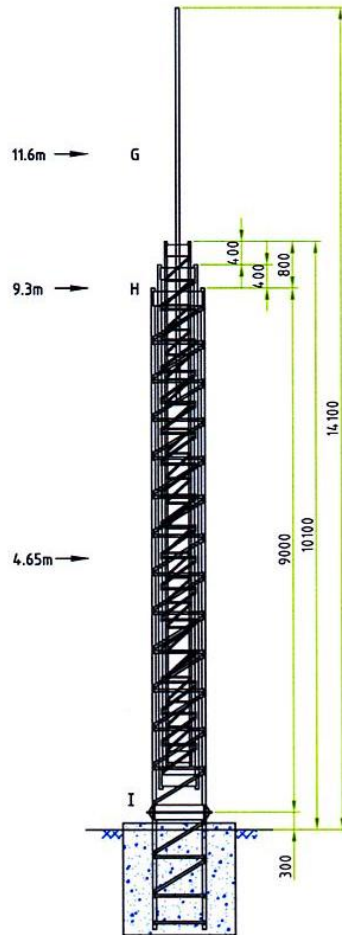
TEL03-3265-2465・FAX03-3265-2333

メンテナンス専用ホットライン **03-3265-2800**


タワー立面図



この図は、全長 6.7m のアンテナマストを使用した時のものです。



仕様は予告なく変更する場合があります。

タワー型番	LUSO22SS
最大高	22m
最小高	10.3m
許容搭載重量	150kg(標準) 搭載重量変更可 最大500kgまで 注1
許容搭載受風面積(25m/sec時)	5.0㎡
形状	三角形
構造	トラス 溶接一体構造
仕上げ	溶融亜鉛メッキ
最上段ユニット幅	442mm
最下段ユニット幅	916mm
ユニット長/段数	9m/3段
ローテーター取付位置	タワートップ(マストベアリング台から)2794mm
中間マストベアリング台	オプション タワートップ(マストベアリング台から)1760mm
制御方式	全自動(室内コントローラー付属・ケーブルなし) 注2  室内コントローラー電源 単相100V インバーター方式 ソフトスタート・ソフトストップ機能
伸縮速度	約1分20秒(50HZ・60HZ地域共同じ)
ウインチ	22SS専用設計ウインチ ワイヤー巻取り方式
電源	単相200V
モーター定格出力	0.75KW
モーター制御	インバーター方式
カウンターバランス	エレベーター方式 バランスウエイト2個使用
ガイドローラー	大型ベアリング 22SS専用
滑車	大型ベアリング 22SS専用 搭載重量変更の場合は、滑車が変わります。
ワイヤー	屈曲柔軟性の高いスチール
ワイヤー多重数	3重
ワイヤー径	搭載重量変更の場合は、ワイヤーサイズが変わります。
上下位置検知方式	新開発ロータリーリミットスイッチ 自社製
総重量	2100kg
基礎ユニット重量	120kg
基礎ユニット長	2000mm
下部安全フェンス	三面取り付け

注1 最大搭載重量は、500kgです。

注2 電源線・リモコンケーブルは、お客様にてご用意ください。

### タワー本体価格に含まれるもの

1. 室内コントローラー(標準制御)



コントロール線は含まれません。

2. 下部安全フェンス 3 面
3. アクリル板ドラムカバー
4. ショックアブソーバー タワー用
5. ショックアブソーバー バランサー用
6. ロータリーリミットスイッチ
7. 専用ウインチ
8. 基礎ユニット 1 台
9. 搭載重量 150kg(アンテナ・アンテナマスト他)
10. マストベアリング標準穴  $\phi 90$   
マストベアリング取付穴 適用製品--エモト 350 型、LUSO XMB-120
11. ローテーター取付穴 適用製品--エモト 1300MSA, クリエイト RC-5 シリーズ

### お客様にてご用意いただくもの

1. 電源線、コントロール線
2. 荷受・建て上げ用 クレーン車  
トラックに積み替えが必要な場合は、トラック及び作業員
3. 地質調査データ(基礎設計に必要)  
建築確認申請をする場合は、必ず必要です。

オプション説明

オプション品名	備考
オプションセット	個別に購入するよりお得なセットです。 1. 中間マストベアリング台 2. 屋外作業用リモコン 3. 安川製インバーター 4. ワイヤー溝付きドラム
ケーブルガイドアーム 100kg セット	3本セット（重荷重用） タイプA 吊り下げ荷重 100kg #1 ユニット用先端は、ケーブル処理がしやすくなりました。
ケーブルガイドアーム 200kg セット	3本セット（重荷重用） タイプA 吊り下げ荷重 200kg 同軸ケーブル4本以上の方にお勧めです。 #1 ユニット用先端は、ケーブル処理がしやすくなりました。
作業ステージ	床面大きさ 1. 1m×1.3m 作業ステージのみの場合と階段取り付けの場合では、形状が異なります。
電動昇降ステージ	作業ステージを昇降 スイッチひとつで簡単に昇降できます。
階段 (子供昇降防止カバー付)	とにかく登り降りが楽です。 タワーローターを取り付けする場合は、はしごをお勧めします。
はしご 下部取り外し式	1. 施工場所のスペースが少ない方にお勧めです。 2. タワーローターをご使用になる方にお勧めです。
屋外作業用リモコン	タワー制御盤にワンタッチコネクター接続 タワーの作業ステージ上で、アンテナ取付時に威力を発揮します。
アンテナマスト（大型アンテナ用）	Φ76.1×6.7m
アンテナマスト（大型アンテナ用）	Φ76.1×7.7m（部分二重ハ゜17° Φ60.3）
アンテナマスト（大型アンテナ用）	Φ76.1×8.7m（部分二重ハ゜17° Φ60.3）
アンテナマストステップ	アンテナマストに登る為のステップ Uボルト1本タイプ
アンテナマストクランプ	ブーム径は使用アンテナに合わせて製作します。
中間マストベアリング台	ローター取り外しの時便利です。
中間マストクランプ	ローター取り外しの時便利です。
同軸ケーブルかご	ケーブルが下につかず、引っかかりや消耗を少なくできます。
アース板 タイプA	表面積 2m×0.5m×2面=2㎡
アース板 タイプB	表面積 2m×0.75m×2面=3㎡
カウンターバランスの変更	搭載重量を変更したとき、バランスの重量やワイヤー・滑車を変更します。
雨・雪よけカバー	ウインチドラム上面のカバーです。
構造計算書の作成	A4 サイズ（申請費用は含まれません） 地質調査データが必要です。